

Midi-Aufbauleuchten / Doppelblitzleuchte 897 Doppel-Blitzleuchte BWM 230VAC YE



Art.Nr.: 897.300.68



MECHANISCHE DATEN

Höhe	148 mm
Durchmesser	149 mm
Materialien	PC PC/ABS
Kalottenfarbe	Gelb
Gehäusefarbe	Grau
Schutzart	IP65
Anschluss	Schraubklemme
Litzenquerschnitt maximal	1,50mm ² / 16AWG
Kabeleinführung	Kabelverschraubung
Kabeleinführung minimal	d = 5 mm d = 6 mm
Kabeleinführung maximal	d = 12 mm d = 7 mm
Zugentlastung	Vorhanden (VDE-Konform)
Befestigungsart	Bodenmontage Wandmontage
Betriebstemperatur minimal	-30°C
Betriebstemperatur maximal	+50°C
Gewicht mit Verpackung	616 g
Produktgewicht	528 g

ELEKTRISCHE DATEN

Betriebsspannung	230V
Betriebsspannungsart	AC
Betriebsspannungsfrequenz	50Hz
Betriebsspannungstoleranz	+/- 10%
Bemessungsbetriebsspannung	230 VAC
Bemessungsbetriebsstrom	200 mA
Schutzklasse	Schutzklasse 2
Verschmutzungsgrad	3
Überspannungskategorie	II
Isolationsspannung	Ui = 250V / Uimp = 2.500V

OPTISCHE DATEN

Lichtquelle	Xenon
Leuchtfarbe	Gelb
Leuchtbild	Doppelblitz
Blitzfrequenz	1 Hz
Blitzleistung	15 J



Zusätzliche Informationen zur Installation und Montage finden Sie in der entsprechenden Bedienungsanleitung unter www.werma.com. Ausdruck ist nur zur Information und wird bei Änderung nicht berücksichtigt.

Midi-Aufbauleuchten / Doppelblitzleuchte 897

Doppel-Blitzleuchte BWM 230VAC YE

Lebensdauer optisch	min. 4 Mio. Blitze
---------------------	--------------------

ZULASSUNGSDATEN

Konform mit CE	Ja
Konform mit RoHS-Richtlinie	Ja
WEEE	Ja
Konform mit ATEX-Richtlinie	Nein
Konform mit CCC	Nein
Konform mit UL	Nein
Konform mit FCC	Nein
Konform mit IC	Nein
EAC Zertifikat vorhanden	Ja
Konform mit UKCA (Importeur)	Ja (WERMA (UK) Ltd.)
Konform mit AS-I	Nein
ICAO Zulassung	Nein
Konform mit DNV	Nein
Konform mit RoHS CN	Nein
Konform mit VdS	Nein

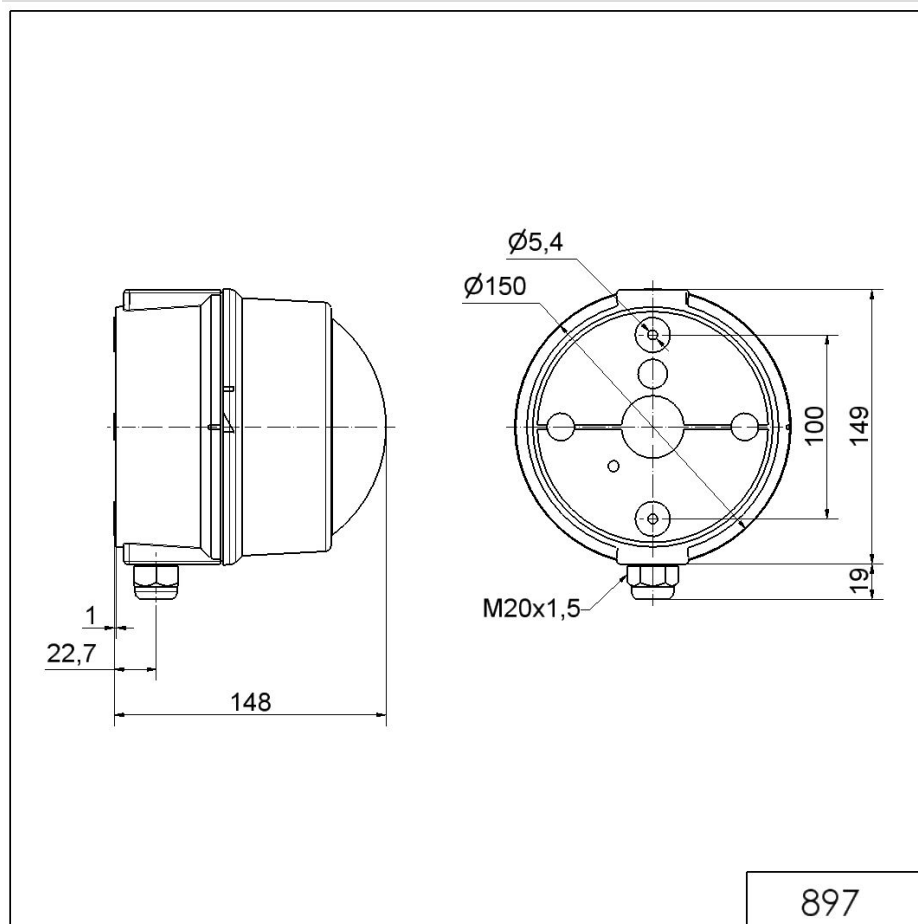


Zusätzliche Informationen zur Installation und Montage finden Sie in der entsprechenden Bedienungsanleitung unter www.werma.com. Ausdruck ist nur zur Information und wird bei Änderung nicht berücksichtigt.

Midi-Aufbauleuchten / Doppelblitzleuchte 897

Doppel-Blitzleuchte BWM 230VAC YE

MASSZEICHNUNG



Zusätzliche Informationen zur Installation und Montage finden Sie in der entsprechenden Bedienungsanleitung unter www.werma.com. Ausdruck ist nur zur Information und wird bei Änderung nicht berücksichtigt.