

Fanale a LED a luce permanente 853 / Accessori

Raccordo per cavi M20x1,5



Codice articolo: 975.853.02

DATI MECCANICI

Altezza	39 mm
Diametro	28 mm
Materiali	PA
Colore cassa	Nero
Categoria di protezione	IP68
Peso con imballaggio	13 g
Peso del prodotto	13 g

DATI DI APPROVAZIONE

Conforme a CE	No
Conforme alla direttiva RoHS	Conforme limitazione sostanze
WEEE	No
Conforme alla direttiva ATEX	No
Conforme a CCC	No
Conforme a UL	No
Conforme a FCC	No
Conforme a IC	No
Certificato EAC disponibile	No
Conforme a UKCA (Importatore)	No
Conforme ad AS-I	No
Approvazione ICAO	No
Conforme a DNV	No
Conforme alla norma comunitari	No

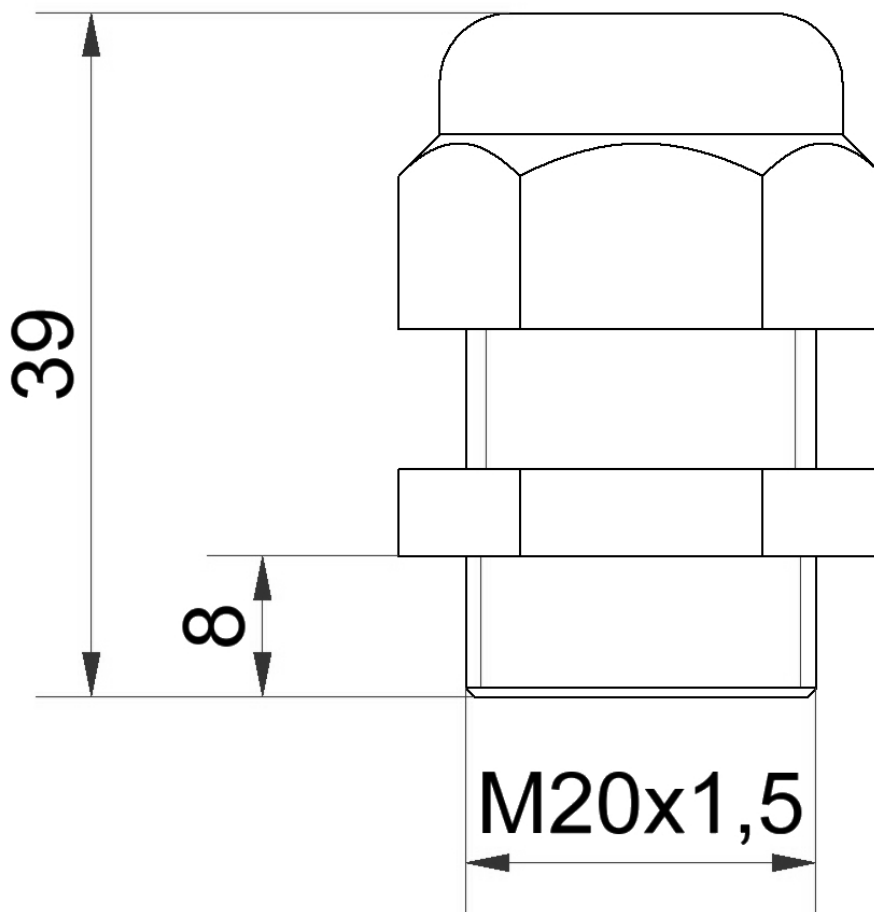


Per ulteriori informazioni sull'installazione e il montaggio, fare riferimento alla guida utente appropriata su www.werma.com. Questa copia stampata è a solo scopo informativo ed è soggetta a modifiche.

Fanale a LED a luce permanente 853 / Accessori

Raccordo per cavi M20x1,5

DISEGNO



Per ulteriori informazioni sull'installazione e il montaggio, fare riferimento alla guida utente appropriata su www.werma.com. Questa copia stampata è a solo scopo informativo ed è soggetta a modifiche.