

Midi Montaggio a terra / Double-Flash Light 897

Fanale a doppia interm. BWM 230VAC YE



Codice articolo: 897.300.68



DATI MECCANICI

Altezza	148 mm
Diametro	149 mm
Materiali	PC PC/ABS
Colore calotta	Giallo
Colore cassa	Grigio
Categoria di protezione	IP65
Collegamento	Morsetto a vite
Sezione del cavetto max.	1,50 mm ² / 16AWG
Punto di inserimento dei cavi	Pressacavi
Cablaggio minimo	d = 5 mm d = 6 mm
Cablaggio massimo	d = 12 mm d = 7 mm
Scarico trazione	Presente (conf alla norma VDE)
Tipo di fissaggio	Montaggio a parete Montaggio in piano
Temperatura operativa minima	-30°C
Temperatura operativa massima	+50°C
Peso con imballaggio	616 g
Peso del prodotto	528 g

DATI ELETTRICI

Tensione d'esercizio	230V
Tipo di tensione d'esercizio	AC
Frequenza di tensione d'eser	50Hz
Tolleranza di tensione	+/- 10%
Tensione nominale di esercizio	230 VAC
Corrente nominale di esercizio	200 mA
Classe di protezione	Classe di protezione 2
Grado di inquinamento	3
Categoria di sovratensione	II
Tensione di isolamento	Ui = 250V; Uimp = 2.500V

DATI OTTICI

Sorgente luminosa	Xeno
Colore della luce	Giallo
Immagine ottica del segnale	Doppio lampeggio
Frequenza lampeggiatore	1 Hz
Potenza lampeggiatore	15 J



Per ulteriori informazioni sull'installazione e il montaggio, fare riferimento alla guida utente appropriata su www.werma.com. Questa copia stampata è a solo scopo informativo ed è soggetta a modifiche.

Midi Montaggio a terra / Double-Flash Light 897

Fanale a doppia interm. BWM 230VAC YE

Durata ottica	min. 4 milioni di lampi
---------------	-------------------------

DATI DI APPROVAZIONE	
Conforme a CE	Sì
Conforme alla direttiva RoHS	Sì
WEEE	Sì
Conforme alla direttiva ATEX	No
Conforme a CCC	No
Conforme a UL	No
Conforme a FCC	No
Conforme a IC	No
Certificato EAC disponibile	Sì
Conforme a UKCA (Importatore)	Sì (WERMA (UK) Ltd.)
Conforme ad AS-I	No
Approvazione ICAO	No
Conforme a DNV	No
Conforme alla norma comunitari	No
Conforme con VdS	No

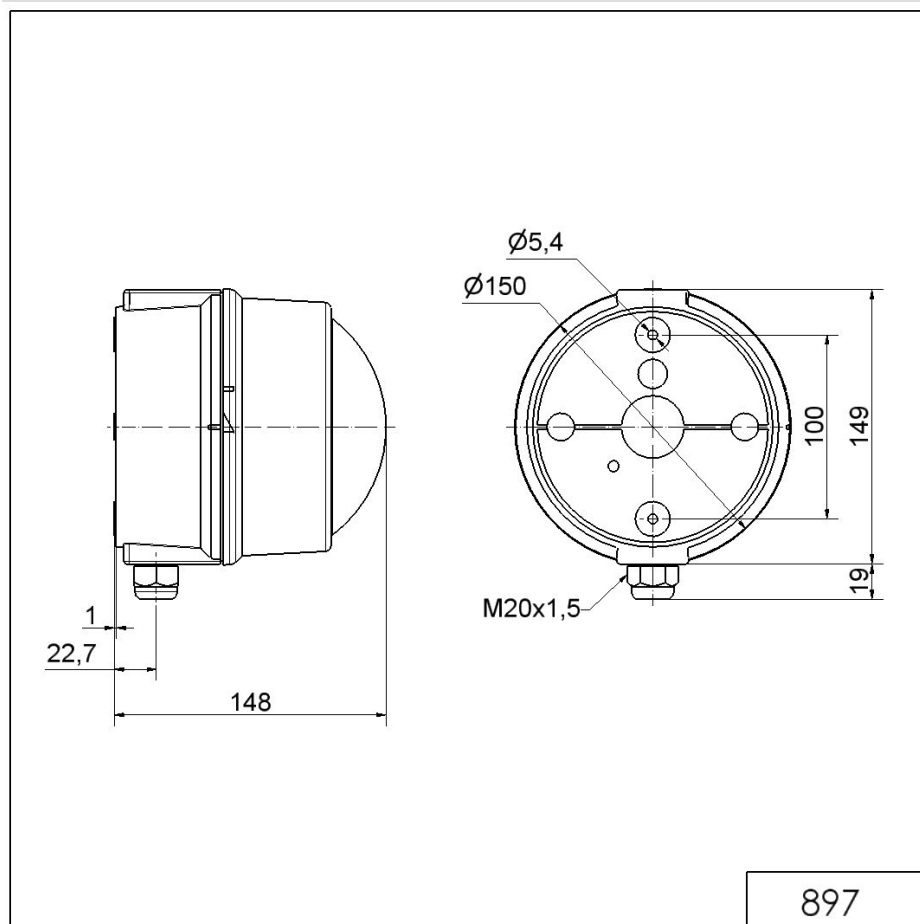


Per ulteriori informazioni sull'installazione e il montaggio, fare riferimento alla guida utente appropriata su www.werma.com. Questa copia stampata è a solo scopo informativo ed è soggetta a modifiche.

Midi Montaggio a terra / Double-Flash Light 897

Fanale a doppia interm. BWM 230VAC YE

DISEGNO



Per ulteriori informazioni sull'installazione e il montaggio, fare riferimento alla guida utente appropriata su www.werma.com. Questa copia stampata è a solo scopo informativo ed è soggetta a modifiche.