

KombiSIGN 50 / Accessories

Caja de conexión con base magnética BK**Nº de artículo:** 975.840.04**DATOS MECÁNICOS**

Longitud	91 mm
Anchura	70 mm
Altura	46 mm
Diámetro	70 mm
Materiales	PA-GF
Color de la carcasa	Negro
Clase de protección	IP54
Introducción del cable	Unión roscada de cables
Introducción del cable(mínim	d = 5 mm
Introducción del cable(máxim	d = 10 mm
Peso con embalaje	292 g
Peso del producto	292 g

DATOS DE APROBACIÓN

Conforme a CE	No
Conforme a directriz RoHS	Cubre las reglas de sustancias
WEEE	No
Conforme a directriz ATEX	No
Conforme a CCC	No
Conforme a UL	No
Conforme a FCC	No
Conforme a IC	No
Certificado EAC presente	No
Conforme a UKCA (Importador)	No
Conforme a AS-I	No
Aprobación de la OACI	No
Conforme a DNV	No
Conforme a directriz RoHS CN	No

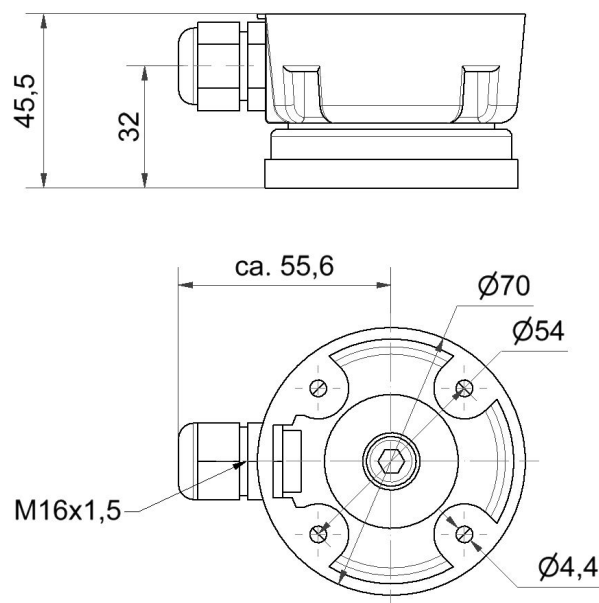


Para obtener información adicional sobre la instalación y el montaje, consulte la guía del usuario adecuada en www.werma.com. Esta copia impresa es solo para información y está sujeta a modificaciones.

KombiSIGN 50 / Accessories

Caja de conexión con base magnética BK

DIBUJO



Para obtener información adicional sobre la instalación y el montaje, consulte la guía del usuario adecuada en www.werma.com. Esta copia impresa es solo para información y está sujeta a modificaciones.