

Feux de trafic / LED Light / LED Traffic Light 890

Feux de signalisation DEL 24VDC RD/GN



N° de l'article: 890.030.55

DONNÉES MÉCANIQUES

Longueur	154 mm
Hauteur	349 mm
Diamètre	150 mm
Matériaux	PC PC/ABS
Couleur de la calotte	Rouge Vert
Couleur du boîtier	Gris
Indice de protection	IP65
Raccordement	Borne PushIn
Section des torons minimale	0,75mm ² / 19AWG
Section des torons maximale	1,50mm ² / 16AWG
Arrivée des câbles	Vissage pour câble
Arrivée minimale des câbles	d = 5 mm
Arrivée maximale des câbles	d = 8 mm
Décharge de traction	Présent (conforme à VDE)
Type de fixation	Montage mural Montage à plat
Température minimum de servic	-20°C
Température maximum de servic	+50°C
Poids avec emballage	1241 g
Poids du produit	1109 g

DONNÉES ÉLECTRIQUES

Alimentation de fonctionnement	24V
Type de tension de service	DC
Tolérance de tension	+/- 10%
Alimentation nominale	24 VDC
Classe de protection	Classe de protection 2
Degré de pollution	3

DONNÉES OPTIQUES

Source de lumière	LED
Couleur de lumière	Rouge Vert
Image de signal optique	Fixe
Durée de vie optique	max. 50 000 h

DONNÉES D'APPROBATION

Conformité CE	Non
Conforme avec Directive RoHS	Conforme limitation substances



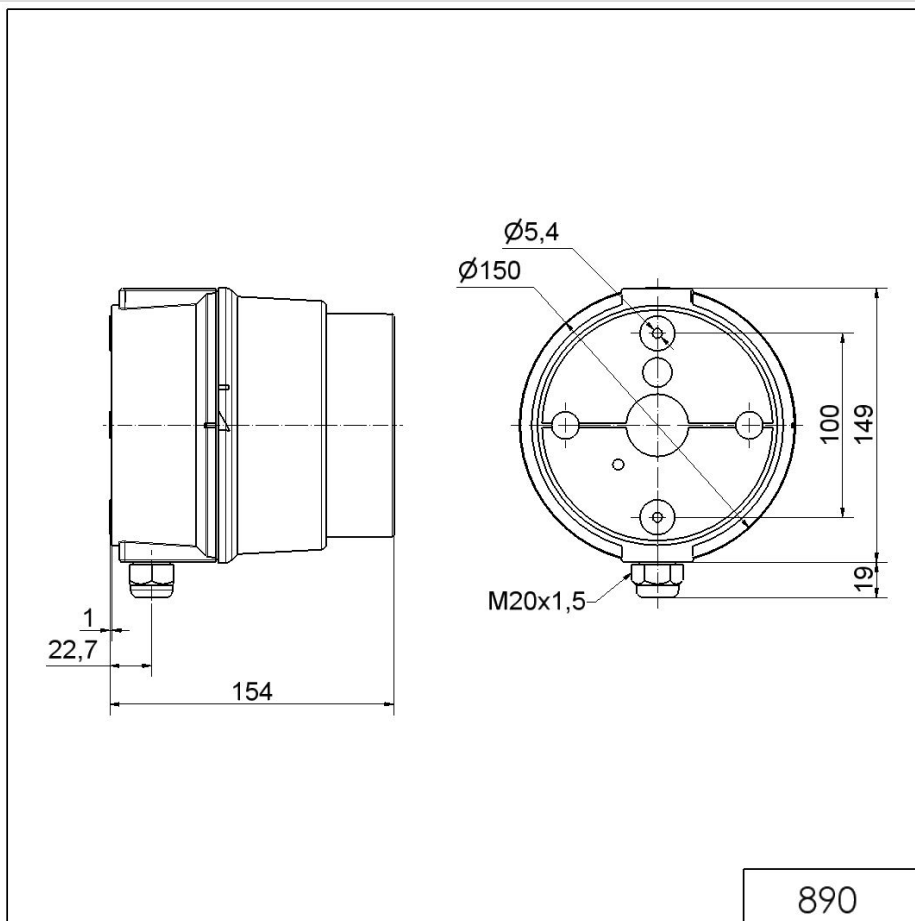
Pour plus d'informations sur l'installation et le montage, reportez-vous au guide d'utilisation approprié sur www.werma.com. Cette copie imprimée est pour information seulement et est sujette à modification.

Feux de trafic / LED Light / LED Traffic Light 890

Feux de signalisation DEL 24VDC RD/GN

WEEE	Oui
Conformité Directive ATEX	Non
Conformité CCC	Non
Conformité UL	Non
Conformité FCC	Non
Conformité IC	Non
Certificat EAC disponible	Oui
Conformité AS-I	Non
Approbation de l'OACI	Non
Conformité DNV	Non
Conformité RoHS CN	Non
Conformité à VdS	Non

DESSIN



Pour plus d'informations sur l'installation et le montage, reportez-vous au guide d'utilisation approprié sur www.werma.com. Cette copie imprimée est pour information seulement et est sujette à modification.