

Signal tower / Pre-assembled Signal Tower

## Staffa di fissaggio BK



<b>Codice articolo:</b>	<b>975.883.41</b>
<b>Serie:</b>	<b>KombiSIGN 72</b>

### DATI MECCANICI

Lunghezza	138 mm
Larghezza	125 mm
Altezza	50 mm
Colore cassa	Nero
Peso con imballaggio	336 g
Peso del prodotto	336 g

### DATI DI APPROVAZIONE

Conforme a CE	No
Conforme alla direttiva RoHS	Conforme limitazione sostanze
WEEE	No
Conforme a CCC	No
Conforme a FCC	No
Conforme a IC	No
Certificato EAC disponibile	No
Conforme a UKCA (Importatore)	No
Conforme a CMIM	No
Conforme ad AS-I	No
Conforme a DNV	No
Conforme alla norma comunitari	No
Conforme con VdS	No

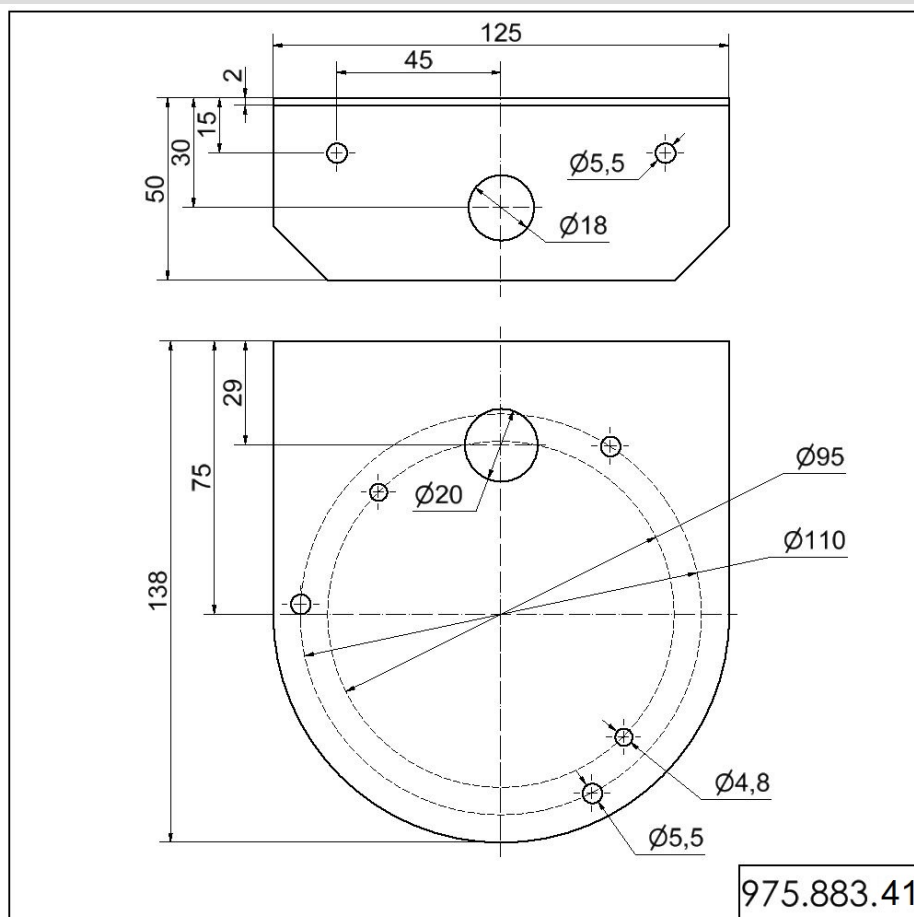


Per ulteriori informazioni sull'installazione e il montaggio, fare riferimento alla guida utente appropriata su [www.werma.com](http://www.werma.com). Questa copia stampata è a solo scopo informativo ed è soggetta a modifiche.

Signal tower / Pre-assembled Signal Tower

## Staffa di fissaggio BK

### DISEGNO



Per ulteriori informazioni sull'installazione e il montaggio, fare riferimento alla guida utente appropriata su [www.werma.com](http://www.werma.com). Questa copia stampata è a solo scopo informativo ed è soggetta a modifiche.