

中型独立式灯塔 / 双闪灯 897

Double Flash Beacon BWM 230VAC YE



零件号: **897.300.68**



机械参数	
高度	148 mm
直径	149 mm
材料	PC PC/ABS
圆顶颜色	黄
外壳颜色	灰色
防护等级	IP65
连接	螺丝端子
最大横截面积	1,50mm ² / 16AWG
电缆入口	螺纹电缆接头
最小电缆入口尺寸	d = 5 mm d = 6 mm
最大电缆入口尺寸	d = 12 mm d = 7 mm
消除张力	现在 (符合VDE)
固定类型	壁挂式安装 平面安装
最低工作温度	-30°C
最高工作温度	+50°C
包装重量	616 g
净重[g]	528 g

电气参数	
工作电压	230V
工作电压分类	AC
工作电压类型	50Hz
工作电压容差	+/- 10%
额定工作电压	230 VAC
额定工作电流	200 mA
保护等级	防护等级二级
污染程度	3
过压类别	II
隔离电压	Ui = 250V / Uimp = 2.500V

光学参数	
光源	氙
光色	黄色
光信号图像	双闪
闪光频率	1 Hz



关于其他的安装和安装信息, 请参考相应的用户指南 www.werma.com 本印刷品仅供参考, 可作修改。

中型独立式灯塔 / 双闪灯 897

Double Flash Beacon BWM 230VAC YE

闪光输出	15 J
光学使用寿命	四百万次闪烁 (最低)

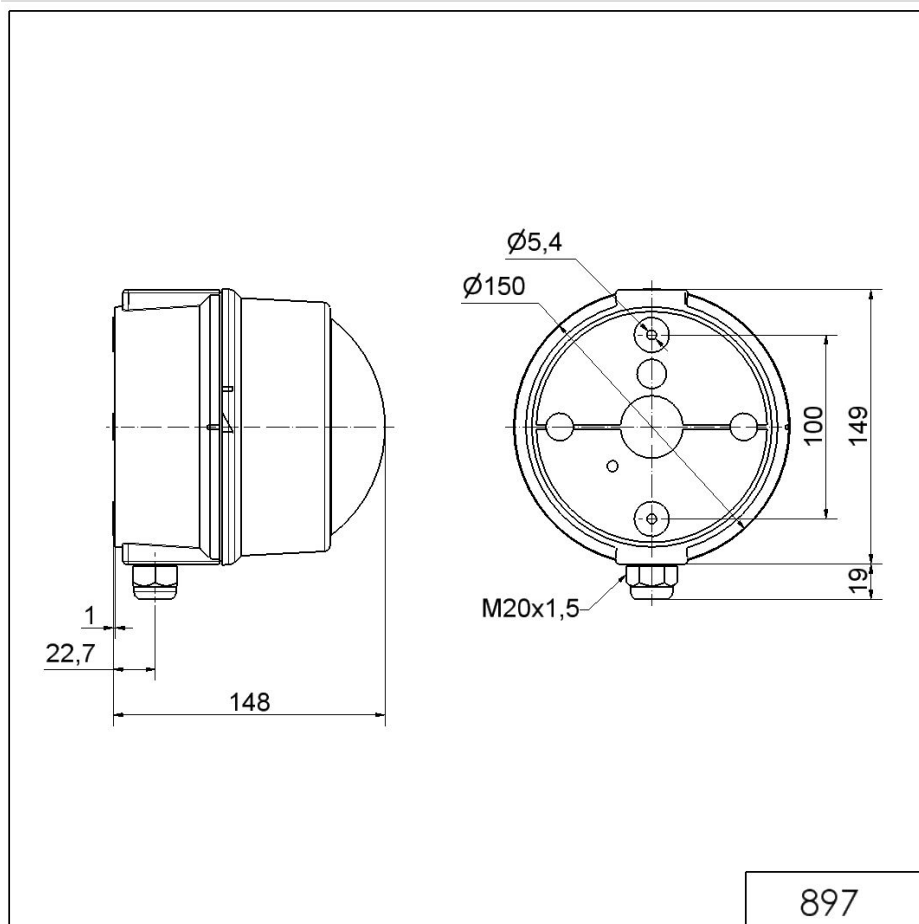
批准数据	
CE 认证	是
符合RoHS指令	是
电子电器废弃物	是
符合ATEX指令	否
CCC 认证	否
UL 认证	否
FCC 认证	否
IC 认证	否
提供EAC证书	是
UKCA 认证 (进口商)	是 (WERMA (UK) Ltd.)
AS-I 认证	否
ICAO认证	否
DNV 认证	否
RoHS CN认证	否
Vds 认证	否

! 关于其他的安装和安装信息，请参考相应的用户指南 www.werma.com 本印刷品仅供参考，可作修改。

中型独立式灯塔 / 双闪灯 897

Double Flash Beacon BWM 230VAC YE

绘图



关于其他的安装和安装信息，请参考相应的用户指南 www.werma.com 本印刷品仅供参考，可作修改。