

KombiSIGN 50 / Accessories

Ángulo para montaje de la base BWM BK**Nº de artículo:** 960.000.14**DATOS MECÁNICOS**

Longitud	99 mm
Anchura	79 mm
Altura	44 mm
Materiales	PC/ABS
Color de la carcasa	Negro
Peso con embalaje	80 g
Peso del producto	80 g

DATOS DE APROBACIÓN

Conforme a CE	No
Conforme a directriz RoHS	Cubre las reglas de sustancias
WEEE	No
Conforme a directriz ATEX	No
Conforme a CCC	No
Conforme a UL	No
Conforme a FCC	No
Conforme a IC	No
Certificado EAC presente	No
Conforme a UKCA (Importador)	No
Conforme a AS-I	No
Aprobación de la OACI	No
Conforme a DNV	No
Conforme a directriz RoHS CN	No

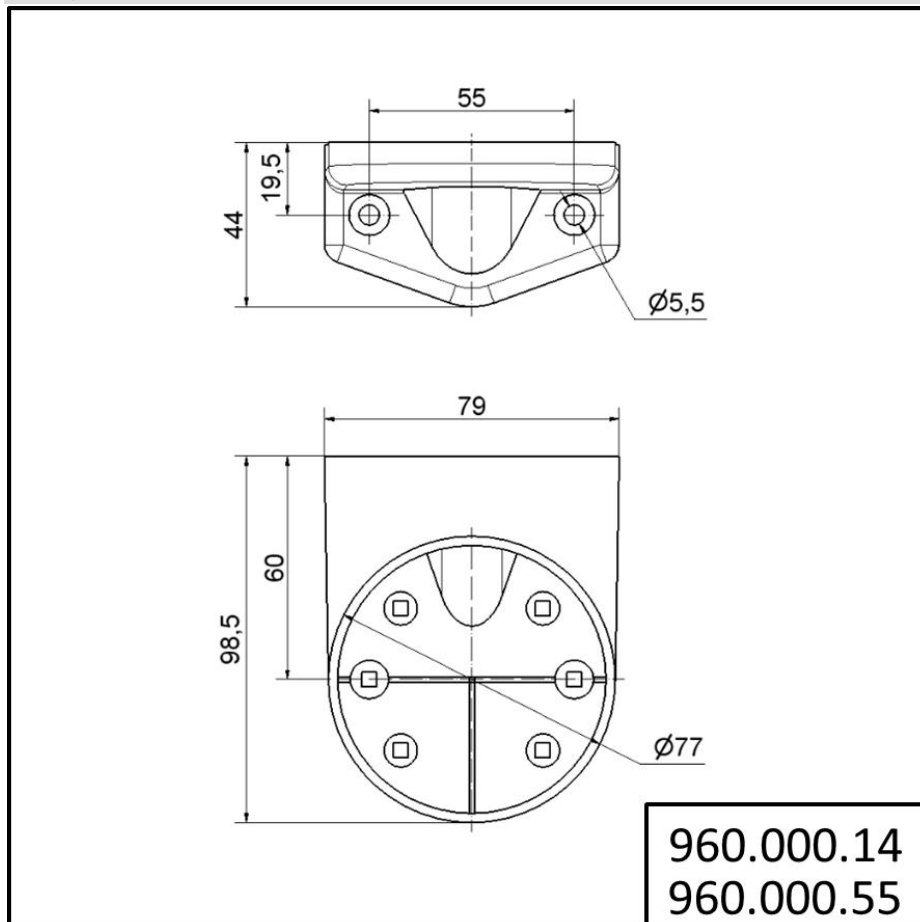


Para obtener información adicional sobre la instalación y el montaje, consulte la guía del usuario adecuada en www.werma.com. Esta copia impresa es solo para información y está sujeta a modificaciones.

KombiSIGN 50 / Accessories

Ángulo para montaje de la base BWM BK

DIBUJO



Para obtener información adicional sobre la instalación y el montaje, consulte la guía del usuario adecuada en www.werma.com. Esta copia impresa es solo para información y está sujeta a modificaciones.