

Midi Montaggio a terra / Permanent Light 895

## Fanale a luce permanente BWM 12-230VAC/D



**Codice articolo:** 895.400.00



### DATI MECCANICI

Altezza	148 mm
Diametro	149 mm
Materiali	PC PC/ABS
Colore calotta	Trasparente
Colore cassa	Grigio
Categoria di protezione	IP65
Collegamento	Morsetto LSA
Sezione del cavetto max.	1,50 mm <sup>2</sup> / 16AWG
Punto di inserimento dei cavi	Pressacavi
Cablaggio minimo	d = 6 mm
Cablaggio massimo	d = 12 mm
Scarico trazione	Presente (conf alla norma VDE)
Tipo di fissaggio	Montaggio a parete Montaggio in piano
Temperatura operativa minima	-30°C
Temperatura operativa massima	+50°C
Peso con imballaggio	491 g
Peso del prodotto	419 g

### DATI ELETTRICI

Tensione d'esercizio	12-230V
Tipo di tensione d'esercizio	AC/DC
Classe di protezione	Classe di protezione 2
Grado di inquinamento	3
Categoria di sovratensione	II
Tensione di isolamento	Ui = 250V; Uimp = 2.500V

### DATI OTTICI

Colore della luce	Bianco
Durata ottica	in base al tipo di lampada

### DATI DI APPROVAZIONE

Conforme a CE	Sì
Conforme alla direttiva RoHS	Sì
WEEE	Sì
Conforme alla direttiva ATEX	No
Conforme a CCC	No
Conforme a UL	No
Conforme a FCC	No



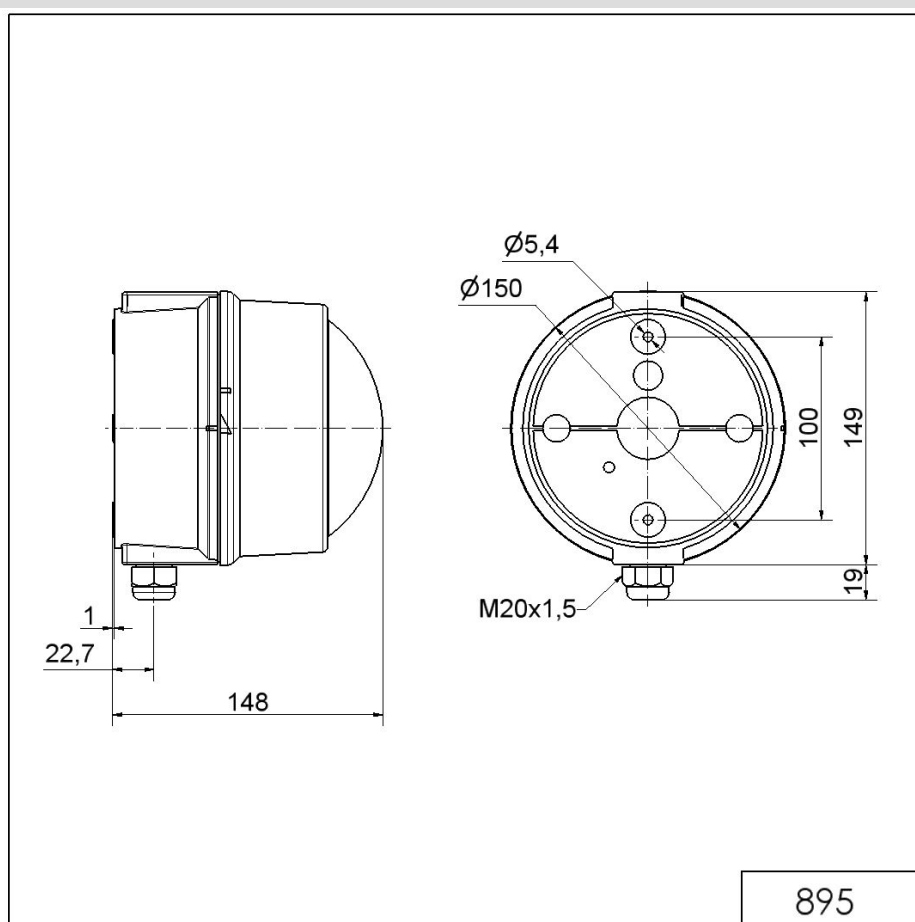
Per ulteriori informazioni sull'installazione e il montaggio, fare riferimento alla guida utente appropriata su [www.werma.com](http://www.werma.com). Questa copia stampata è a solo scopo informativo ed è soggetta a modifiche.

Midi Montaggio a terra / Permanent Light 895

## Fanale a luce permanente BWM 12-230VAC/D

Conforme a IC	No
Certificato EAC disponibile	Sì
Conforme a UKCA (Importatore)	Sì (WERMA (UK) Ltd.)
Conforme ad AS-I	No
Approvazione ICAO	No
Conforme a DNV	No
Conforme alla norma comunitari	No
Conforme con VdS	No

### DISEGNO



Per ulteriori informazioni sull'installazione e il montaggio, fare riferimento alla guida utente appropriata su [www.werma.com](http://www.werma.com). Questa copia stampata è a solo scopo informativo ed è soggetta a modifiche.