

Signal tower / Pre-assembled Signal Tower

## Soporte de fijación BK



Nº de artículo:	975.883.41
Serie:	KombiSIGN 72

### DATOS MECÁNICOS

Longitud	138 mm
Anchura	125 mm
Altura	50 mm
Color de la carcasa	Negro
Peso con embalaje	336 g
Peso del producto	336 g

### DATOS DE APROBACIÓN

Conforme a CE	No
Conforme a directriz RoHS	Cubre las reglas de sustancias
WEEE	No
Conforme a CCC	No
Conforme a FCC	No
Conforme a IC	No
Certificado EAC presente	No
Conforme a UKCA (Importador)	No
Conforme a CMIM	No
Conforme a AS-I	No
Conforme a DNV	No
Conforme a directriz RoHS CN	No
Conforme con VdS	No

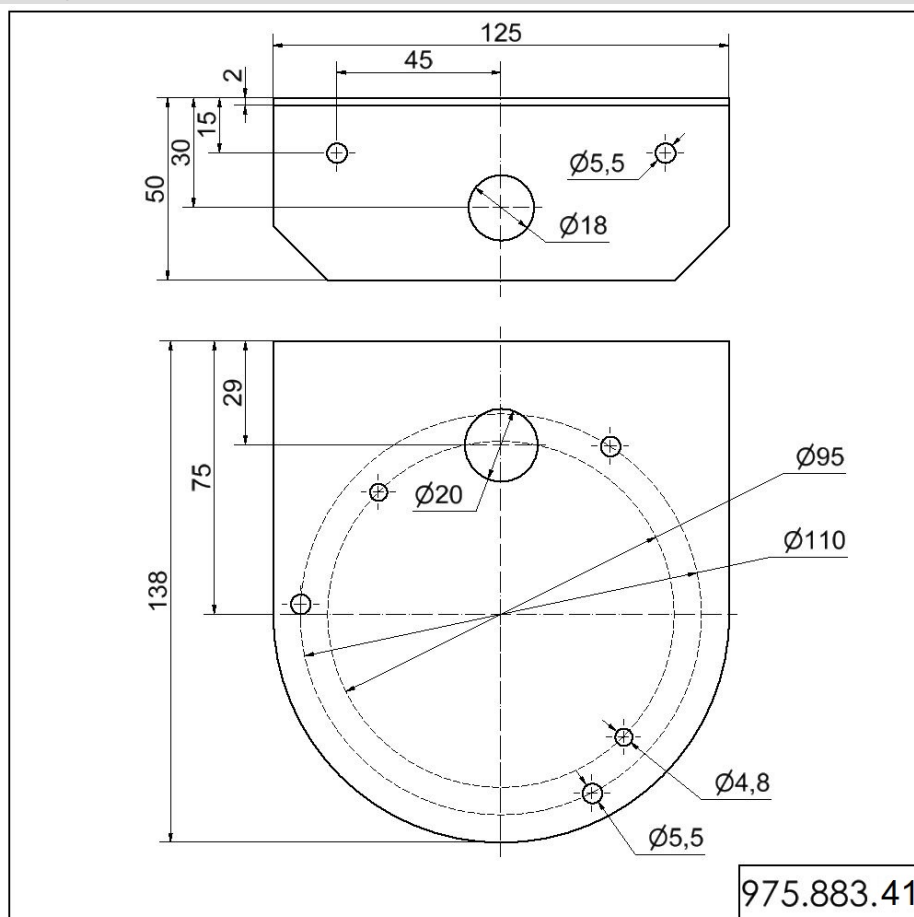


Para obtener información adicional sobre la instalación y el montaje, consulte la guía del usuario adecuada en [www.werma.com](http://www.werma.com). Esta copia impresa es solo para información y está sujeta a modificaciones.

Signal tower / Pre-assembled Signal Tower

## Soporte de fijación BK

### DIBUJO



Para obtener información adicional sobre la instalación y el montaje, consulte la guía del usuario adecuada en [www.werma.com](http://www.werma.com). Esta copia impresa es solo para información y está sujeta a modificaciones.