

KombiSIGN 50 / Accessories

Scatola di collegamento base magnetica



Codice articolo: 975.840.04

DATI MECCANICI

| | |
|-------------------------------|------------|
| Lunghezza | 91 mm |
| Larghezza | 70 mm |
| Altezza | 46 mm |
| Diametro | 70 mm |
| Materiali | PA-GF |
| Colore cassa | Nero |
| Categoria di protezione | IP54 |
| Punto di inserimento dei cavi | Pressacavi |
| Cablaggio minimo | d = 5 mm |
| Cablaggio massimo | d = 10 mm |
| Peso con imballaggio | 292 g |
| Peso del prodotto | 292 g |

DATI DI APPROVAZIONE

| | |
|--------------------------------|-------------------------------|
| Conforme a CE | No |
| Conforme alla direttiva RoHS | Conforme limitazione sostanze |
| WEEE | No |
| Conforme alla direttiva ATEX | No |
| Conforme a CCC | No |
| Conforme a UL | No |
| Conforme a FCC | No |
| Conforme a IC | No |
| Certificato EAC disponibile | No |
| Conforme a UKCA (Importatore) | No |
| Conforme ad AS-I | No |
| Approvazione ICAO | No |
| Conforme a DNV | No |
| Conforme alla norma comunitari | No |

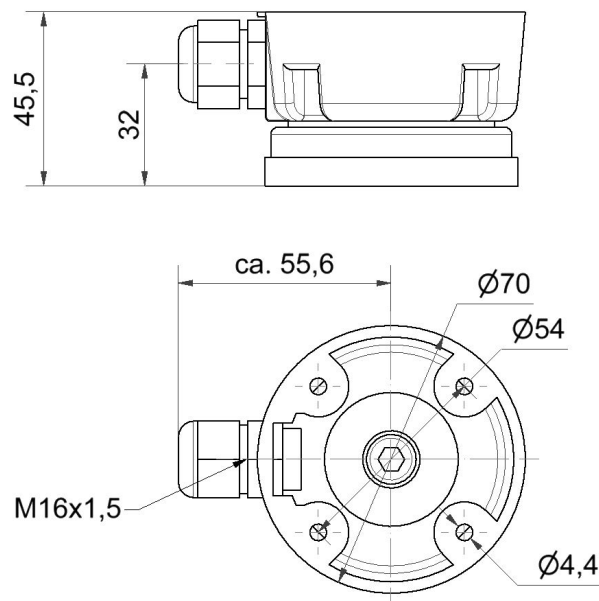


Per ulteriori informazioni sull'installazione e il montaggio, fare riferimento alla guida utente appropriata su www.werma.com. Questa copia stampata è a solo scopo informativo ed è soggetta a modifiche.

KombiSIGN 50 / Accessories

Scatola di collegamento base magnetica

DISEGNO



Per ulteriori informazioni sull'installazione e il montaggio, fare riferimento alla guida utente appropriata su www.werma.com. Questa copia stampata è a solo scopo informativo ed è soggetta a modifiche.